

ENFRIADORES HORIZONTALES

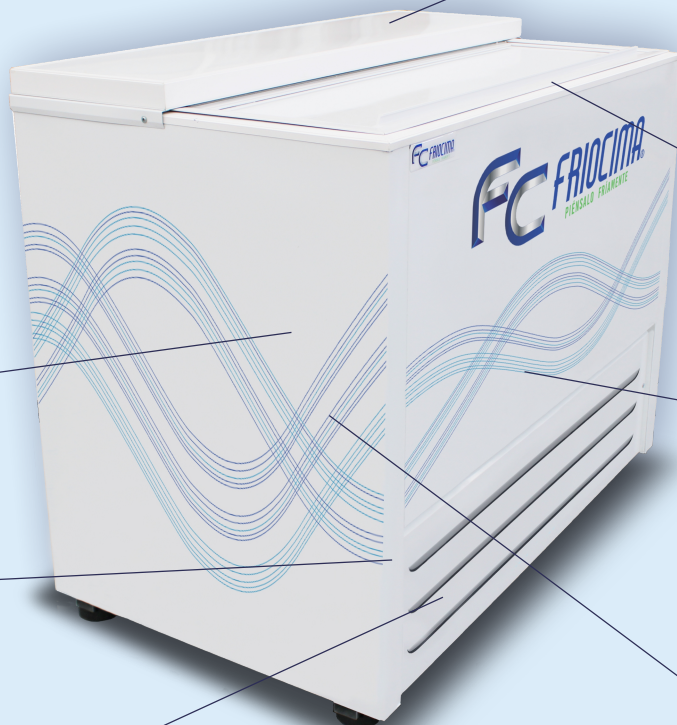
línea convencional

MODELO: FCH-300



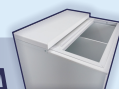
PELIGRO. Riesgo de fuego o explosión.
¡Producto cargado con gas R290 inflamable!

FC FRIOCIMA
PIENSALO FRÍAMENTE



MOSTRADOR SÓLIDO

reforzado. Proporciona soporte para recarga de producto.



PUERTA CORREDIZA ESPUMADA

con rodamientos integrados.



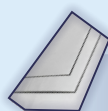
SISTEMA DE AISLAMIENTO

con agente espumante ecológico (No daña la capa de ozono).



ÁREA PARA PUBLICIDAD

aplicación de promoción gráfica.



GABINETE INTERIOR Y EXTERIOR

fabricado en lámina pinto (color blanco).



VENTILA INCORPORADA

al diseño y de fácil desmontaje para acceso por mantenimiento.



CONDENSADOR DINÁMICO

de bajo mantenimiento.



DIMENSIONES EXTERNAS

Al: 895 mm
An: 1135 mm
Pr: 680 mm



SISTEMA DE ENFRIAMIENTO

Pared Fría
Rango: 0 C°a 5°C
Refrigerante Ecológico R290



CAPACIDAD INTERNA

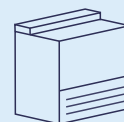
8.5ff³
240 L



SISTEMA ELÉCTRICO

Tensión: 115 V~
Int. Nom: 2 A
Compresor: 1/4 H.P

PESO DE EQUIPO



65KG

FRIOCIMA S.A. DE C.V. - REFRIGERACIÓN COMERCIAL

Av. Laurel No. 211 Fracc. Ind. "El Vergel" 2da Fracción de Crespo, C.P. 38110, Celaya, Gto.
Tel. (461) 611-5668, 611-5552, 611-5661, 174-5259, 174-5260, 611-1102



www.friocima.com



ventas@friocima.com